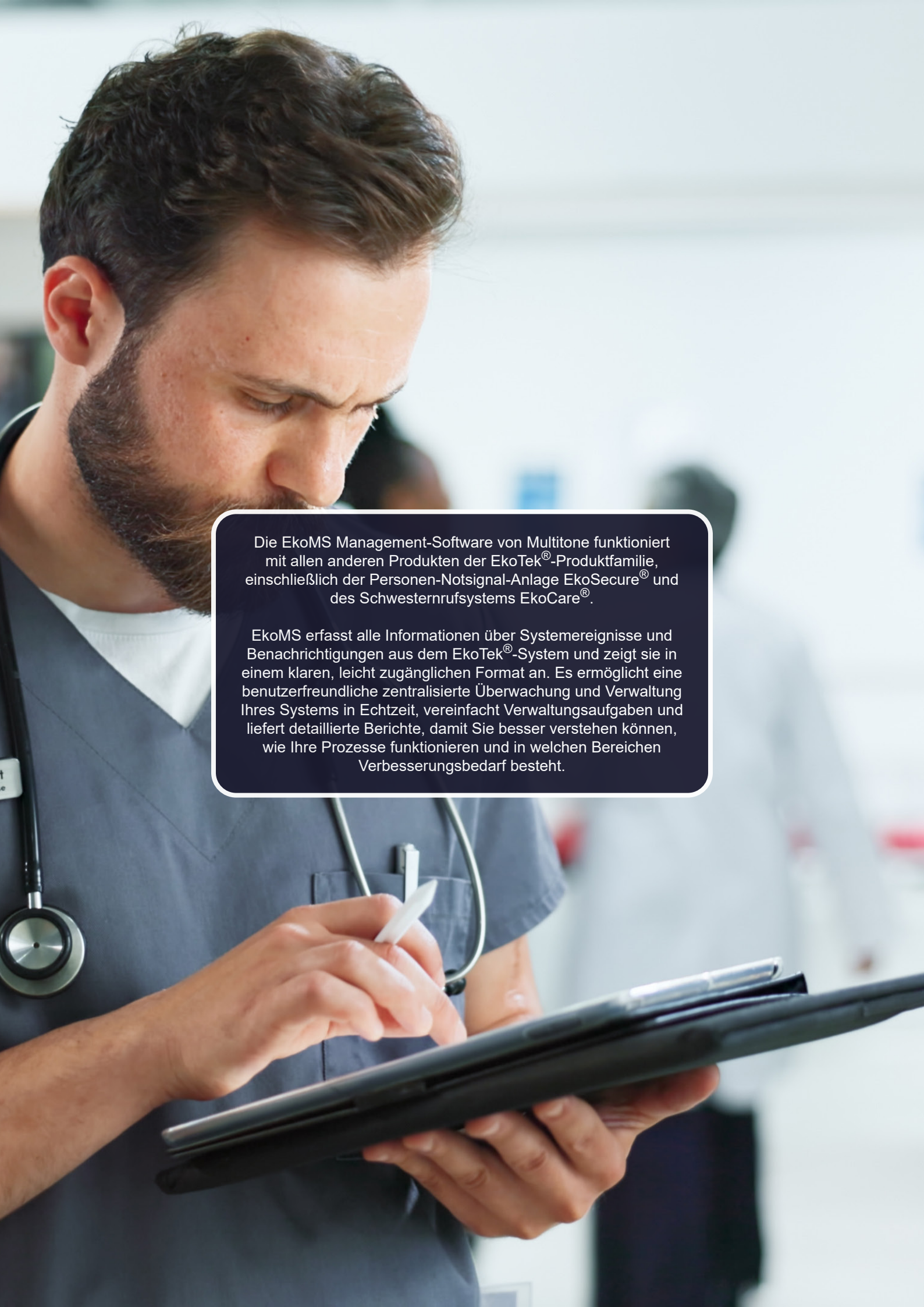




EkoMS

LEISTUNGSSTARKE MANAGEMENTSOFTWARE FÜR EkoTek[®]-SYSTEME



Die EkoMS Management-Software von Multitone funktioniert mit allen anderen Produkten der EkoTek®-Produktfamilie, einschließlich der Personen-Notsignal-Anlage EkoSecure® und des Schwesternrufsystems EkoCare®.

EkoMS erfasst alle Informationen über Systemereignisse und Benachrichtigungen aus dem EkoTek®-System und zeigt sie in einem klaren, leicht zugänglichen Format an. Es ermöglicht eine benutzerfreundliche zentralisierte Überwachung und Verwaltung Ihres Systems in Echtzeit, vereinfacht Verwaltungsaufgaben und liefert detaillierte Berichte, damit Sie besser verstehen können, wie Ihre Prozesse funktionieren und in welchen Bereichen Verbesserungsbedarf besteht.

WESENTLICHE MERKMALE VON EkoMS

- Netzwerkkonfiguration
- Benutzerverwaltung
- Geräteverwaltung
- Aktivitätsprotokolle
- Benutzerdefinierte Berichte
- Anpassbare Menüs
- Automatische Daten-Backups
- Dashboard
- Map Boards (optional)
- Live-Alarmzentralen (optional)

Die umfassende EkoTek[®]-Lösung

Obwohl EkoMS für ein voll funktionsfähiges EkoTek[®]-Schwesternruf- oder Sicherheitsalarmsystem für das Personal nicht zwingend erforderlich ist, wird die Verwaltung des Systems durch die gemeinsame Nutzung von EkoTek[®] und EkoMS erheblich verbessert. Darüber hinaus helfen leistungsstarke auf dem Bildschirm angezeigte visuelle Hilfsmittel Ihrem Personal, rechtzeitig auf Alarme zu reagieren.



Lässt sich mühelos in Ihr vorhandenes EkoTek[®]-System integrieren

Wenn Sie bereits ein EkoTek[®]-Sicherheits- oder Schwesternrufsystem nutzen, ist es einfach, EkoMS hinzuzufügen und die Funktionalität Ihres Netzwerks weiter zu verbessern. EkoMS läuft auf einer kleinen unabhängigen Einheit, die per Kabel oder über Ihr Netzwerk mit Ihrem EkoTek[®]-Hub verbunden ist. Nach dem Anschluss ist der Einrichtungsvorgang schnell und einfach.

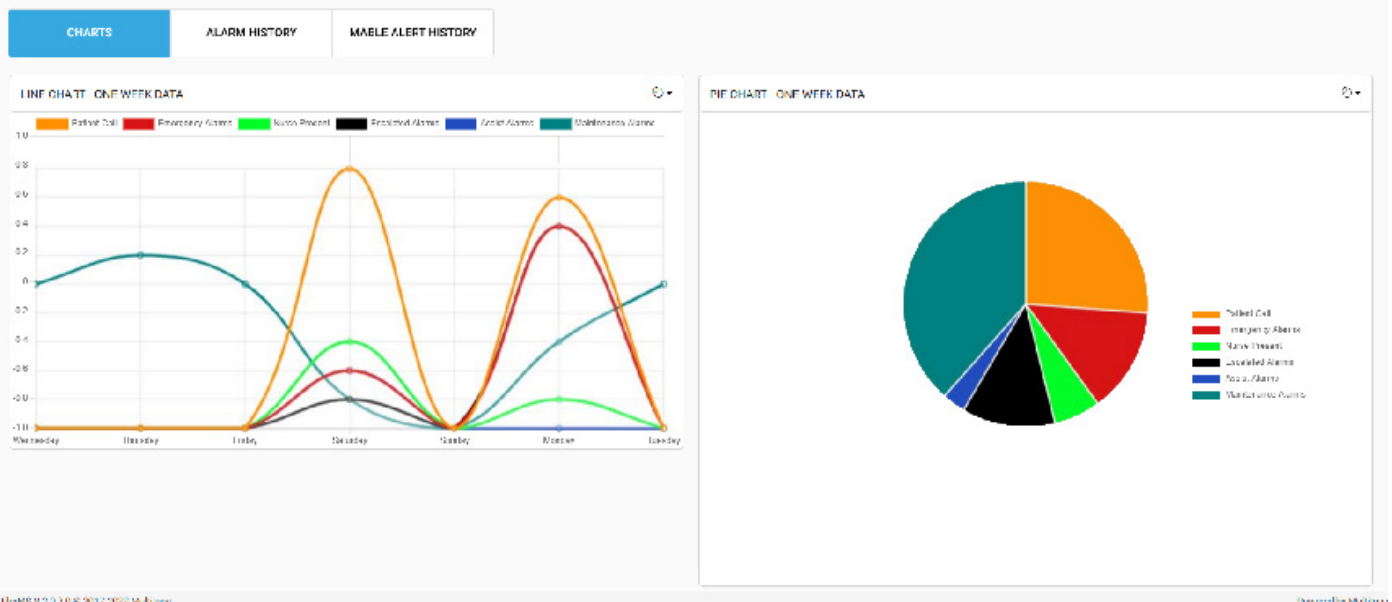
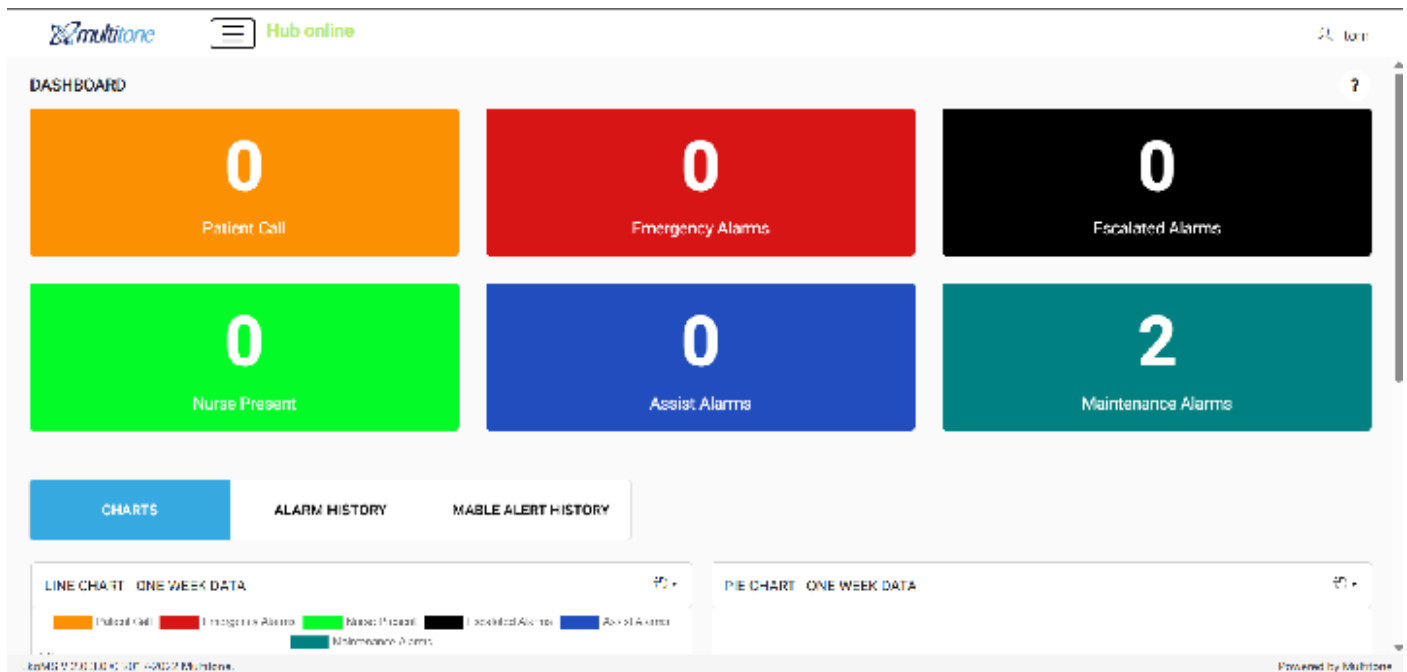
Ausführliche Berichterstattung

Mit detaillierten Protokollen und der Möglichkeit, benutzerdefinierte Berichte zu erstellen, bietet Ihnen EkoMS eine Fülle von Betriebsdaten, die Sie verwenden können, um Ihre Prozesse und Gesundheits- und Sicherheitsrichtlinien zu verbessern.



EkOMS ALARM DASHBOARD

Das Dashboard bietet eine Live-Zusammenfassung der aktuellen Alarme, die in sechs Kategorien angezeigt werden: alle aktiven Alarme, Notfallalarme, eskalierte Alarme, Pflegekraft anwesend, Assistenzalarme (Unterstützung angefordert) und Wartungsalarme, auf die zugegriffen werden kann, um ausführlichere Informationen zu erhalten. Die Farben der Dashboard-Felder sind anpassbar. Das Feld für Wartungsalarme ermöglicht die Eingabe von Kommentaren und die Löschung von Alarmen, wenn diese nicht mehr benötigt werden. Das Dashboard enthält auch ein Linien- und ein Kreisdiagramm, um die Daten für eine Woche oder 24 Stunden anzuzeigen.



EkOMS LIVE-ALARMZENTRALEN

Die Live-Alarmzentrale stellt Alarme in einer informativen und leicht verständlichen Form dar; sie gibt den Alarmtyp, die Art des Geräts, die Person, von der der Alarm ausgelöst wurde, den Ort, den Bereich und die Reaktion an. Die Live-Alarmzentrale wurde so konzipiert, dass Notfallalarme und Assistenzalarme oberste Priorität haben und automatisch ganz oben auf der Liste erscheinen. Sie ist außerdem in hohem Maße anpassbar, sodass Sie das System auf die Anforderungen Ihrer Organisation abstimmen können.

Alarmeskalation

Die Eskalation ist ein wesentliches Merkmal des EkoTek®- Systems, das in die EkoMS Live-Alarmzentralen integriert ist. Wenn ein Alarm das eingestellte Zeitlimit erreicht, ohne bestätigt worden zu sein, blinkt er auf der Alarmzentrale, um den Benutzer darüber zu informieren, dass auf den Alarm nicht reagiert wurde und dass er eskaliert wird.

Alarmlöschung

Wenn ein Notfallalarm oder ein aktiver Alarm auf der Alarmzentrale ausgelöst und dann gelöscht wird, verschwindet er automatisch. Wartungsalarme werden manuell gelöscht: Klicken Sie einfach auf den Alarm und geben Sie dann Anmerkungen in das Textfeld ein, die beschreiben, welche Arbeiten durchgeführt wurden, oder nennen Sie einen anderen Grund für die Entfernung des Alarms. Sobald ein Grund eingegeben wurde, klicken Sie auf „Senden“ und der Alarm wird vom Bildschirm entfernt. Auf diese Weise wird sichergestellt, dass die Wartungsarbeiten wie erforderlich durchgeführt werden und ein Audit-Protokoll erstellt wird.

PFLEGEKRAFT ANWESEND

Wenn von einem EkoCare®-Zimmerfunkmodul ein Alarm ausgelöst wurde, kann der anwesende Mitarbeiter die grüne Taste an der Einheit drücken, um seine Anwesenheit zu signalisieren. Der Alarm wechselt sofort zu Grün und der Text „Pfleger(in) anwesend“ wird auf der rechten Seite des Bildschirms angezeigt.



EkOMS Mapping

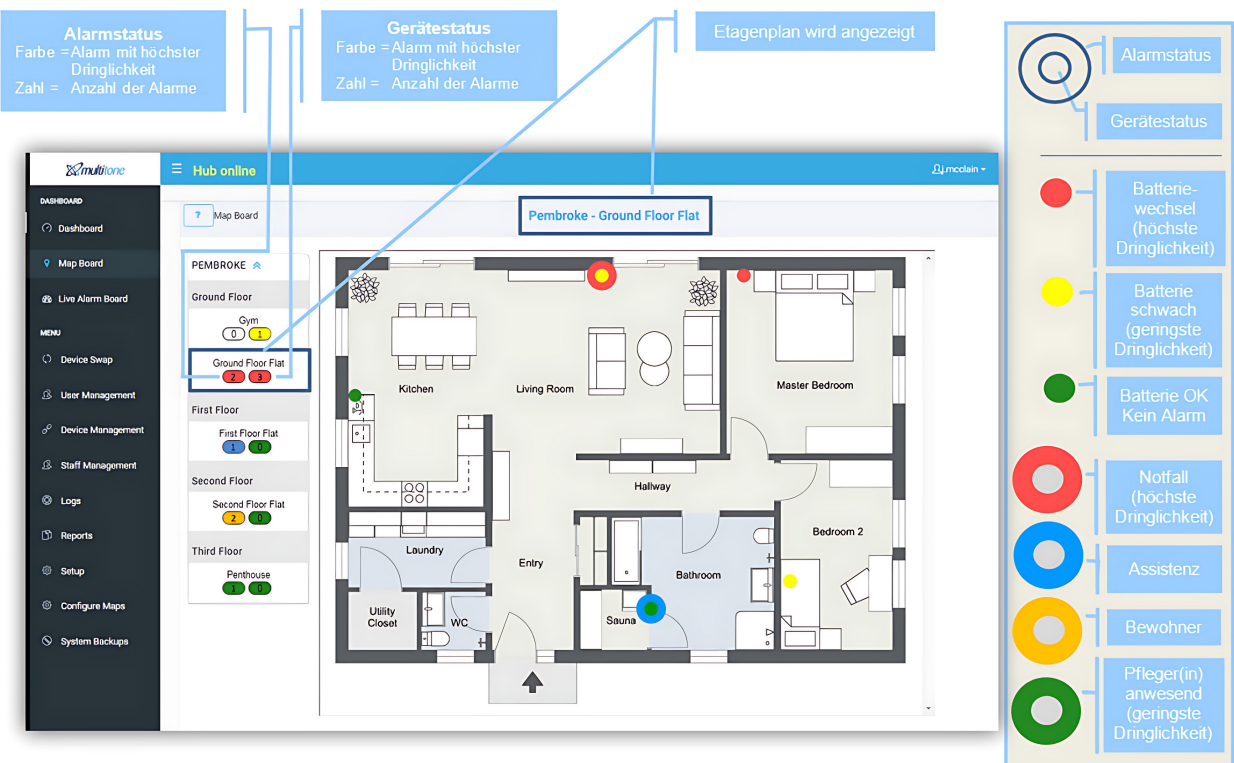
EkOMS Mapping ermöglicht die Erstellung einer klaren bildlichen Darstellung Ihrer Räumlichkeiten, auf der LiveAlarminformationen angezeigt werden. Dies hilft Ihrem Personal dabei, den Standort und die Prioritätsstufe eines Alarms auf einen Blick zu erkennen, wodurch die Reaktionszeiten verkürzt werden.



EkoMS MAPPING

Wenn ein Alarm ausgelöst wird, kann es im Notfall schwierig sein, sich die Namen und die Lage jedes Raumes zu merken – besonders, wenn es sich um einen großen Arbeitsbereich über mehrere Etagen oder einen neuen Mitarbeiter handelt.

EkoMS Mapping zeigt Live-Alarme auf übersichtlichen, vollständig anpassbaren Gebäudeplänen, die die Art und Dringlichkeit des ausgelösten Alarms angeben. Nach dem Hochladen Ihrer Gebäude-, Etagen- und Bereichspläne, ist es einfach, Alarmfarben und Gerätepositionen mit einem intuitiven Drag-and-Drop-Tool zu konfigurieren.





Multitone Elektronik International GmbH
Roßstraße 11
40476 Düsseldorf

+49 211 469 020
info@multitone.de
www.multitone.de

Multitone ist ständig um die Verbesserung seiner Produkte bemüht. Die Geräte können daher optisch und technisch von den hier beschriebenen Produkten abweichen. Multitone produziert und liefert Geräte bzw. Systeme nach den europäischen CE-Richtlinien. Sollte der Einsatz jedoch in Umgebungen mit speziellen Bedingungen (hohe Feuchtigkeit, extreme Temperaturen, elektromagnetische Felder wie z. B. in Galvanisierbetrieben) geplant sein, so muss Multitone vorher informiert werden.

Multitone Elektronik International GmbH ist Teil von Kantone Holdings Ltd.

+49 211 469 020 | info@multitone.de | www.multitone.de